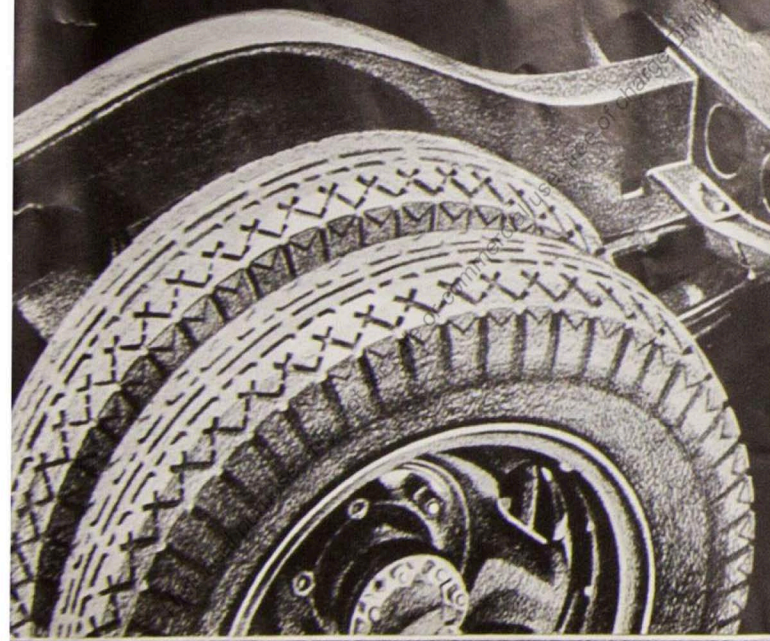


Praktische Vorteile schaffen Gewinne!

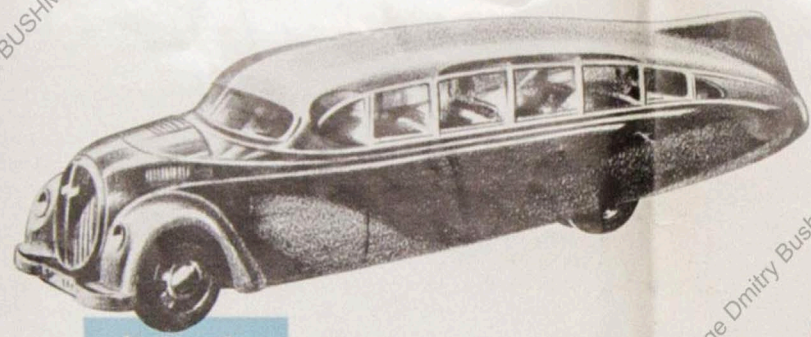
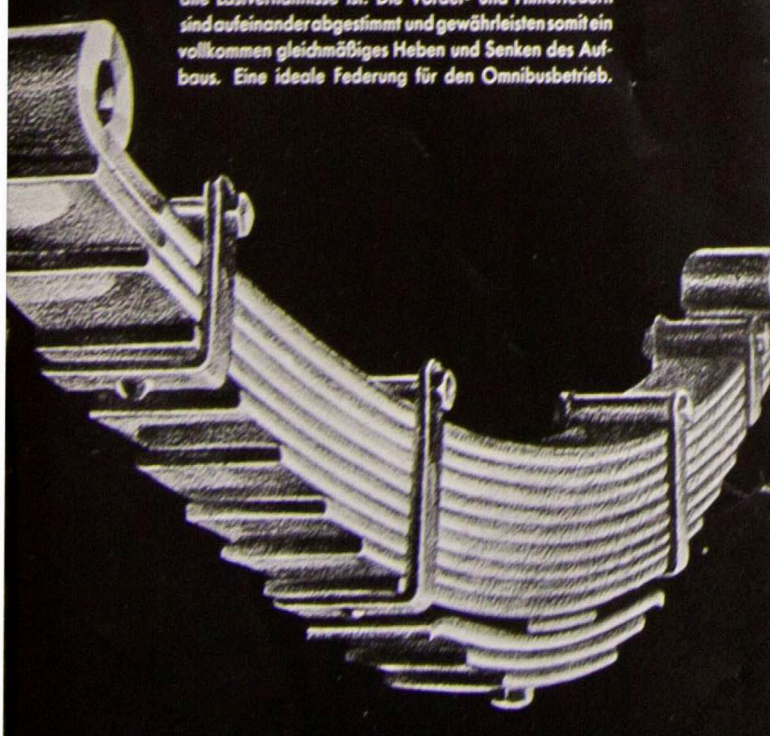
Die Vorzüge der OPEL-BLITZ Schnell-Lastwagen zeigen sich vor allem in praktischen Vorteilen, die sie im täglichen Betrieb bieten. Ihre Wirtschaftlichkeit, ihr hohes Leistungsvermögen und ihre bereits sprichwörtliche Zuverlässigkeit ließen es notwendig werden, die hohen Vorzüge dieses neuzeitlichen Typs auch für Sonderzwecke nutzbar zu machen. Diesem Bedürfnis trägt OPEL mit dem neuen Nieder-rahmen-Fahrgestell Rechnung.

Ein robuster Tiefrahmen dient zur Aufnahme von Spezialaufbauten aller Art, so daß der OPEL-BLITZ Dreitonner nunmehr auch als Omnibus, als Möbel- und Langeisentransportwagen Verwendung finden kann. Sieben kastenförmige Querträger, von denen vier zu einer Einheit mit den Längsträgern verschweißt sind, sichern dem Rahmen größte Stabilität und Verwindungsfestigkeit. Ein robuster, 75 PS starker, 3,6 Ltr.-Sechszylinder-Motor mit hängenden Ventilen ist der beste Garant für einen unbedingt wirtschaftlichen und zuverlässigen Betrieb. Richtig

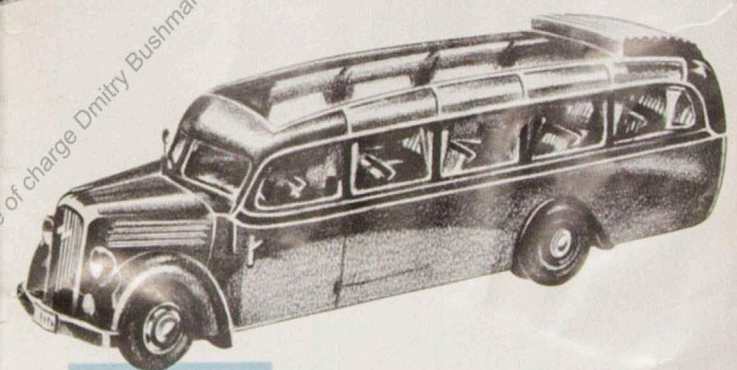
Bei sicherer Bodenfreiheit schafft der wuchtige, durchgekröpte Tiefrahmen für Omnibusaufbauten bequeme Einstiegsmöglichkeiten und eine tiefe Schwerpunktlage des gesamten Fahrzeugs. Sechs Aero-Riesenluftreifen erfüllen mit ihrem großen Luftpolster alle Anforderungen der höchstzulässigen Belastung.



Die typische OPEL-Stufenfeder: Starke Pakete langer, weicher Chrom-Vanadium-Stahlblätter mit abgestuften Federraten sichern eine Federwirkung, deren hoher Vorzug ihre Fähigkeit zu gleichmäßiger Anpassung an alle Lastverhältnisse ist. Die Vorder- und Hinterfedern sind aufeinander abgestimmt und gewährleisten somit ein vollkommen gleichmäßiges Heben und Senken des Aufbaus. Eine ideale Federung für den Omnibusbetrieb.



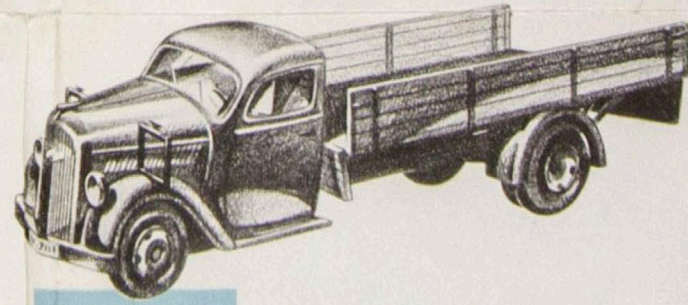
Streamlinenbus



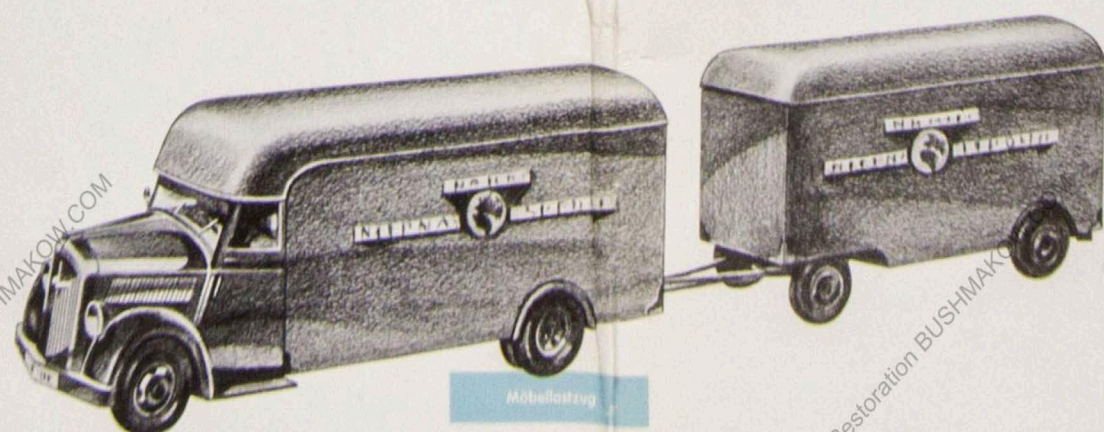
Auslastswagen



Großvertransportwagen

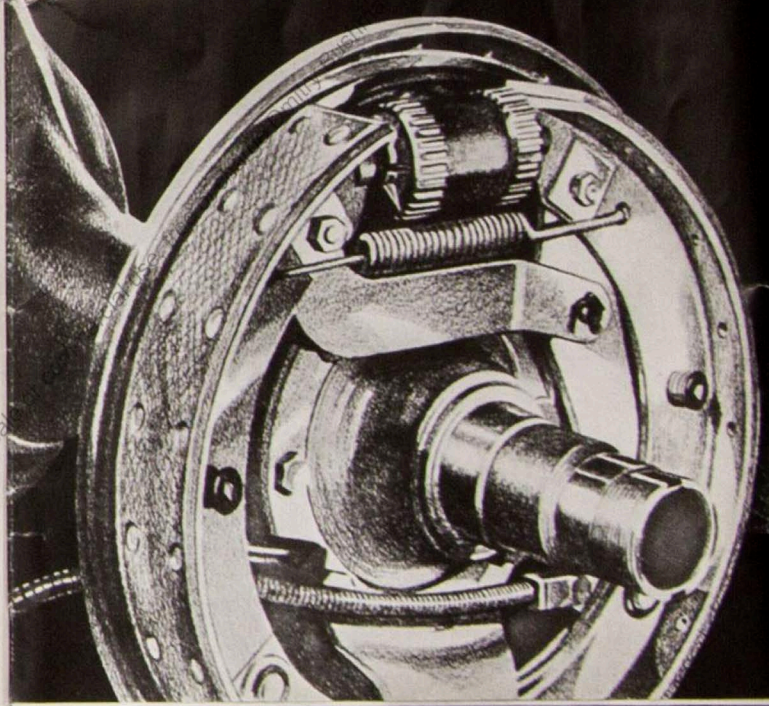


Langeisentransportwagen

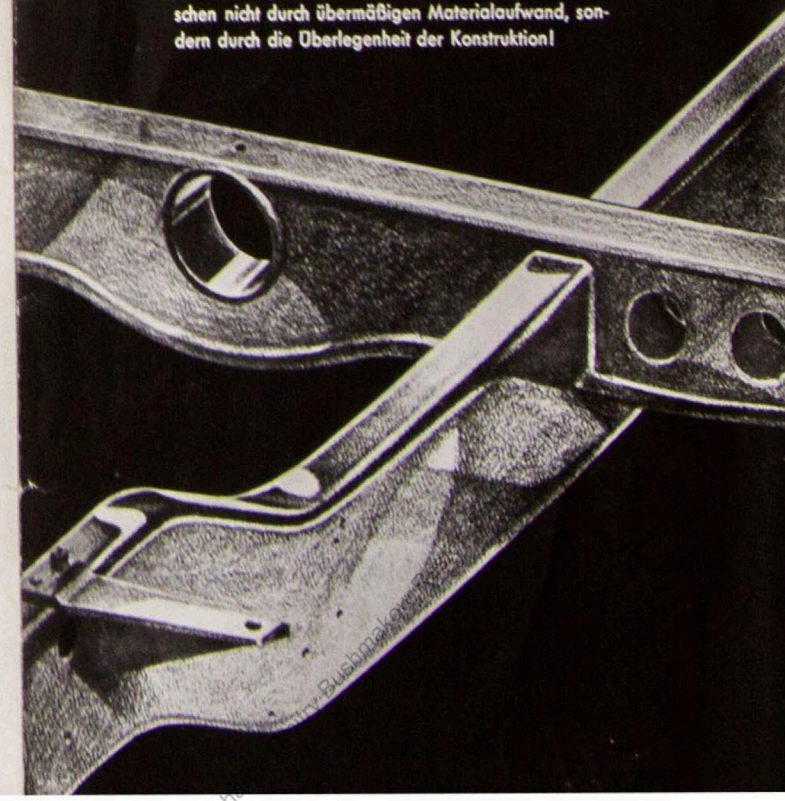


Möbelauszug

Starke Oldruck-Fußbremsen von völlig ausgeglichener Wirkung sichern eine weiche Abbremsung und einen denkbar kurzen Bremsweg bei geringstem Kraftaufwand. Gleichgroße Bremsstromeln auf allen vier Rädern von insgesamt 2408 qcm Bremsfläche. Eine mechanische Handbremse wirkt auf die Hinterräder.



Solche kastenförmigen, mit Längsträgern verschweißten Querträger vereinigen höchste Festigkeit gegen Durchbiegung und Verwindung mit gleichzeitig geringstem Gewicht. Erhöhte Widerstandsfähigkeit und Stabilität bei weitestgehender Vermeidung von Aufbaugeräuschen nicht durch übermäßigen Materialaufwand, sondern durch die Überlegenheit der Konstruktion!



Auf OPEL-BLITZ 3 To. Niederrahmen-Fahrgestell

Chassis 9850 - at 6/42