

D 633/8

Befestigungsvorrichtungen
für f. Gr. W. 34 (8 cm)
am Mannschafts-Kw. (Kfz. 70)
auf Einheits-Fahrgestell II für f. Pkw.

Einbauanleitung
und Verzeichnis der Einzelteile

Vom 17. 2. 42

Berlin 1942

Gedruckt bei Otto Elsner

D 633/8

Befestigungsvorrichtungen

für f. Gr. B. 34 (8 cm)
am Mannschafts-Kw. (Kfz. 70)
auf Einheits-Fahrgestell II für f. Pkw.

Einbauanleitung
und Verzeichnis der Einzelteile

Vom 17. 2. 42

Berlin 1942

Gedruckt bei Otto Elsner

Inhalt

	Seite
Vorbemerkungen	4
A. Allgemeines	4
1. Anbringungsmöglichkeit	4
2. Zweck	4
B. Verladen	5
3. Allgemeines	5
4. Befestigungsvorrichtungen für den Aufbau	5
C. Verzeichnis der Einzelteile	5
5. Allgemeines	5
6. Einzelteile unter den mittleren Sitzen	7
Tafel 1	6
7. Einzelteile an den hinteren Sitzen und auf dem Gepäckraum	9
Tafel 2	8
8. Einzelteile zum hinteren Gepäckraum	13
Tafel 3	12
D. Einbau der Befestigungseinrichtungen	14
9. Einbau	14

Bilderanhang

- Bild 1: Befestigungsteile an den mittleren Sitzen
- Bild 2: Befestigungsteile an den hinteren Sitzen und auf dem Gepäckraum
- Bild 3: Befestigungsteile auf und im Gepäckraum

Anlagen

- Anlage 1: Halter für Einheitslaterne
- Anlage 2: Einbau der Einzelteile und Zubehör

Vorbemerkungen

Die Vorschrift gilt für den Einbau der Befestigungsvorrichtungen für den f. Gr.W. 34 (8 cm) mit Zubehör und Munition am Mannschafts-Kw. (Kfz. 70).

Im Teil C sind die Einzelteile zusammengestellt. Die Benennungen sind der betreffenden I-Anlage entnommen. Für Nachweis und Nachhub gelten nur die betreffenden Anlagen zur A. K. (S).

Die Anlagen enthalten alle Ansichten und Maße, die zum richtigen und schnellen Einbau der Befestigungsteile erforderlich sind. Die Ansichten und Schnitte sind in verschiedenem Maßstab gehalten.

A. Allgemeines

1. Anbringungsmöglichkeit

Anbringungsmöglichkeit besteht an allen Aufbauten für Mannschafts-Kw. auf Einheits-Fahrgestell II für f. Pkw. (mit und ohne Stützachse). Die Teile werden in einbaufertigem Zustand zugewiesen. Etwa nicht mitgelieferte handelsübliche Werkstoffe der Gerätklasse W, wie Schrauben, Muttern, Splinte usw. sind aus vorhandenen Beständen zu entnehmen oder zu beschaffen.

2. Zweck

Der Satz Befestigungsvorrichtungen ist erforderlich zum Mitführen des f. Gr.W. 34 (8 cm) mit Zubehör und Munition.

B. Verladen

3. Allgemeines

Der f. Gr.W. 34 (8 cm) mit Zubehör und Munition wird auf dem Mannschafts-Kw. (Kfz. 70) auf Einheits-Fahrgestell II für f. Pkw. mit und ohne Stützachse untergebracht.

4. Befestigungsvorrichtungen für den Aufbau

Es gelten für:

an den mittleren Sitzen Tafel 1, Bild 1 und Anlage 1

an den hinteren Sitzen und auf dem Gepäckraum Tafel 2, Bild 2 und Anlage 1

für den hinteren Gepäckraum Tafel 3, Bild 3 und Anlage 1 und 2

C. Verzeichnis der Einzelteile

5. Allgemeines

Auf Tafel 1 sind die Befestigungsvorrichtungen unter den mittleren Sitzen, auf Tafel 2 die Befestigungsvorrichtungen an den hinteren Sitzen und auf dem Gepäckraum und auf Tafel 3 die Befestigungsvorrichtungen im hinteren Gepäckraum dargestellt.

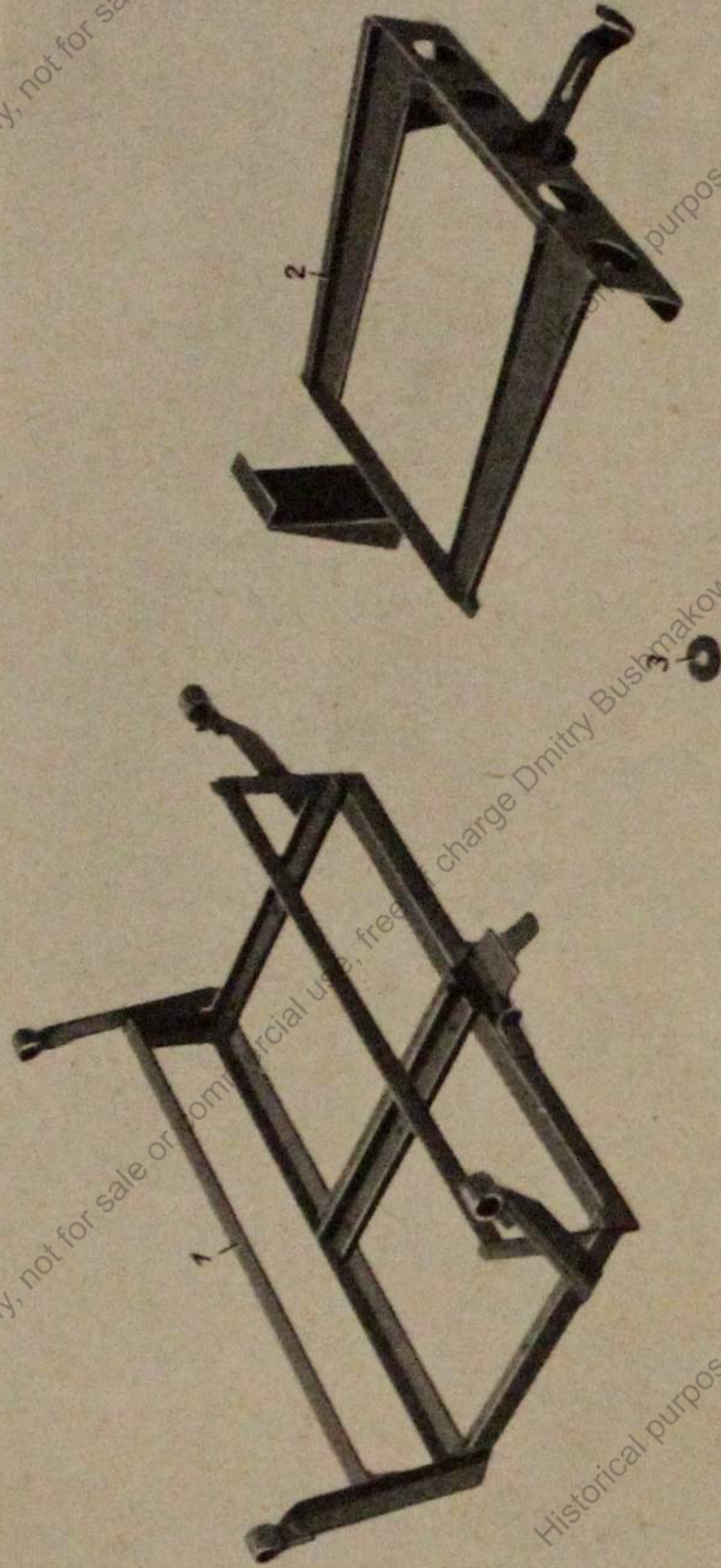
In Nr. 6, 7 und 8 sind die zu den Tafeln zugehörigen Benennungen, Anforderungszeichen und Zeichnungsnummern aufgeführt. Sind in den Spalten Bemerkungen „Zeichnungsnummern“ für die Einzelteile Gerätklasse „J“ eingesetzt, so weisen diese auf den zugehörigen Heereswaffenamtzeichnungsatz hin.

Befestigungsvorrichtungen für nachstehende Geräte sind nicht vorgesehen.

- a) Patronenkasten für le. MG (für 2 Ölbehälter)
- b) Tragevorrichtung für Bodenplatte
- c) Tragevorrichtung für Zweibein

Diese Teile sind so zweckentsprechend im Kfz. unterzubringen, daß sie nicht beschädigt werden.

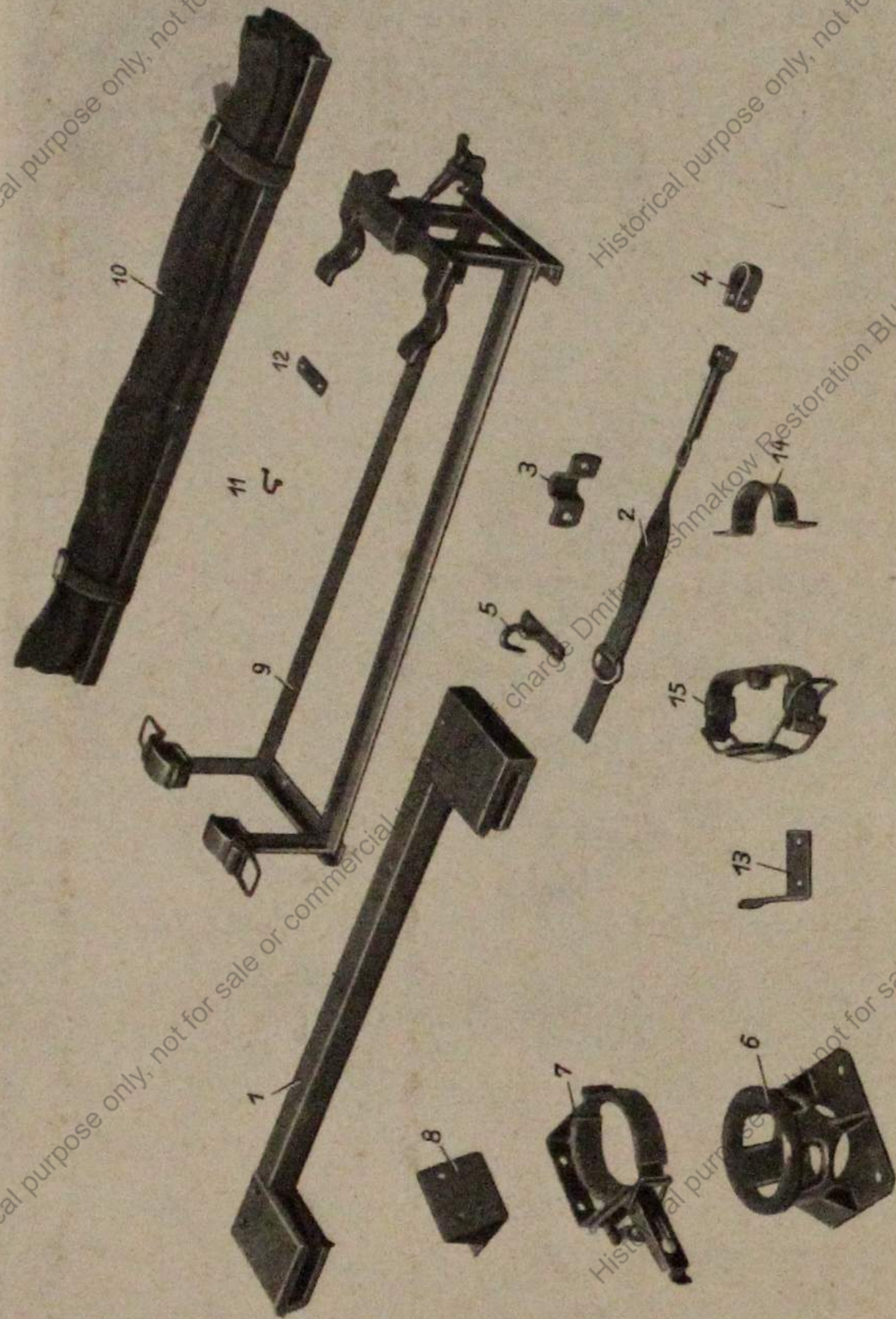
Einzelteile unter den mittleren Sätzen



6. Einzelteile unter den mittleren Sätzen (Tafel 1)

Bild-Nr.	Anforderungszeichen		Benennung	Anzahl	Bemerkungen (Zeichnungsnummern)
	Sl.	Nr.			
1	J	77 121	Gestell für 2 Munitionskästen	1	03 B 5078
2	J	77 101	Aufnahme für Bodenplatte	1	03 C 5077
3	J	77 225	Scheibe	3	03 F 5082-4
—	W	—	Rohe Sechskantschraube M 8 × 40 DIN 601	1	—
—	W	—	Rohe Sechskantschraube M 8 × 60 DIN 601	1	—
—	W	—	Rohe Sechskantmutter M 8 DIN 555	3	—

Einzelteile an den hinteren Sitzen und auf dem Gepäckraum



7. Einzelteile an den hinteren Sitzen und auf dem Gepäckraum (Tafel 2)

Bild-Nr.	Anforderungszeichen		Benennung	Anzahl	Bemerkungen (Zeichnungsnummern)
	Bl.	Nr.			
—	J	69 415	Halter für Entfernungsmessgerät, vollständig Bestehend aus: Bild 1—5	1	02 B 30 044
	Einzelteile:				
1	J	69 417	Halter	1	02 D 30 044 U 1
2	J	69 416	Halter	2	02 D 30 044 U 2
3	J	69 418	Schelle	2	02 E 30 044—1
4	J	69 419	Schelle	2	02 E 30 044—2
5	J	69 420	Haken	2	02 E 30 044 U 4
—	W	—	Rohe Sechskantschraube M 6 × 35 DIN 601	2	
—	W	—	Rohe Sechskantmutter M 6 DIN 555	2	
—	W	—	Rohe Sechskantschraube M 8 × 50 DIN 601	4	
—	W	—	Rohe Sechskantmutter M 8 DIN 555	4	
—	J	77 181	Lagerung für Rohr, vollständig .. Bestehend aus: Bild 6—8	1	03 C 5081
	Einzelteile:				
6	J	77 191	Aufnahme, vollständig	1	03 C 5081
—	W	—	Rohe Flachrundschraube mit Vierkantansatz M 8 × 35 DIN 603 ..	4	
—	W	—	Rohe Sechskantmutter M 8 DIN 555	4	
7	J	77 192	Verichluß, vollständig	1	03 D 5081 U 3
8	J	77 182	Boch	1	03 D 5081—1
—	W	—	Rohe Flachrundschraube mit Vierkantansatz M 8 × 45 DIN 603 ..	2	
—	W	—	Rohe Flachrundschraube mit Vierkantansatz M 8 × 20 DIN 603 ..	2	

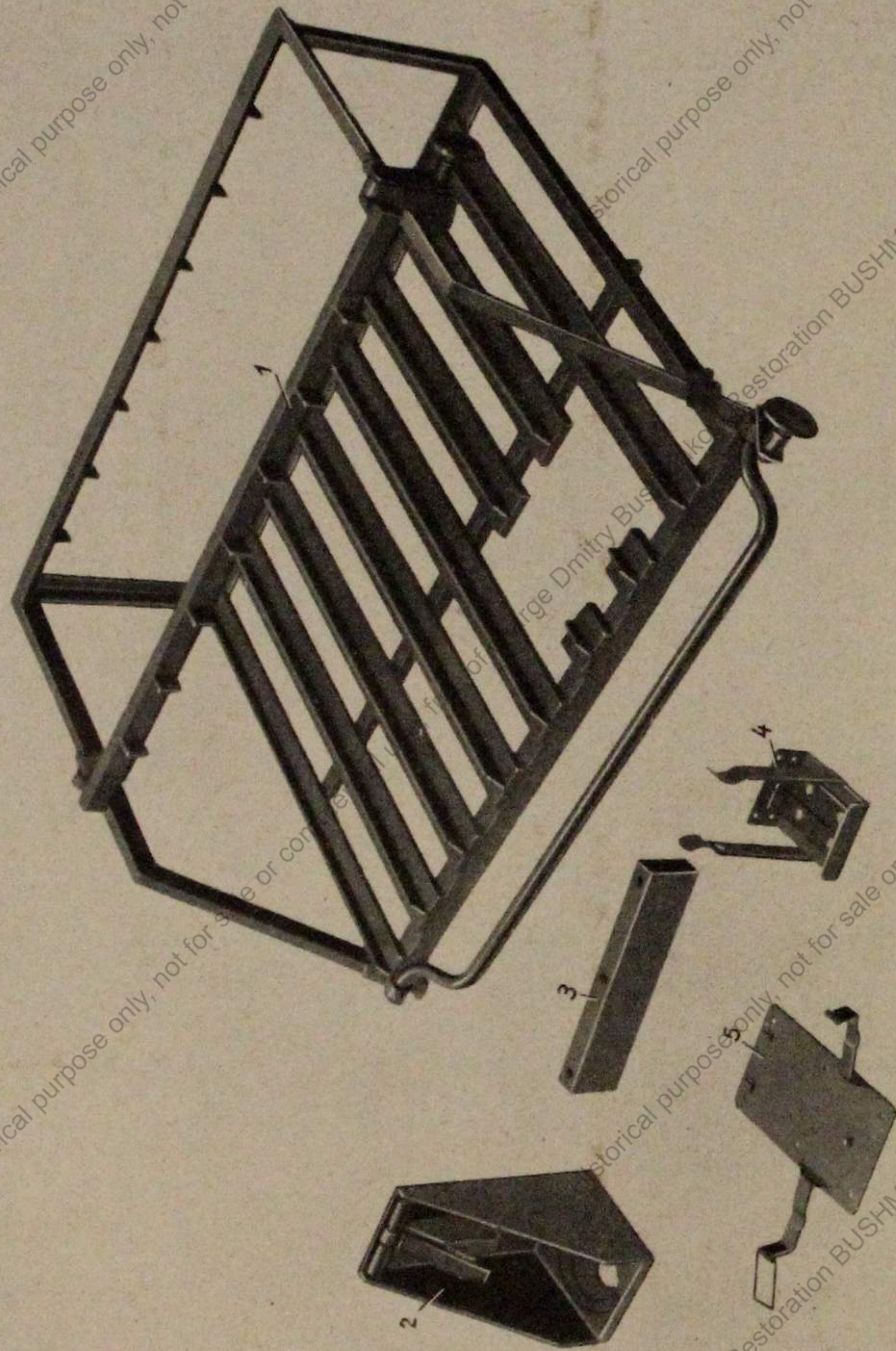
7. Einzelteile an den hinteren Sitzen und auf dem Gepäckraum (Tafel 2)

Bild-Nr.	Anforderungszeichen		Benennung	Anzahl	Bemerkungen (Zeichnungsnummern)
	Bl.	Nr.			
—	W	—	Rohe Sechskantmutter M 8 DIN 555	6	—
—	W	—	Rohe Sechskantschraube M 8 x 20 DIN 558	2	—
—	W	—	Federring 8,5 DIN 127	2	—
9	J	77 141	Lagerung für Zweibein (Zweibein aus Elektron)	1	03 B 5079
			Einzelteile:		
—	W	—	Rohe Flachrundschraube mit Vier- kantansatz M 8 x 20 DIN 603 ..	4	—
—	W	—	Rohe Sechskantmutter M 8 DIN 555	4	—
—	J	77 161	Lagerung für Zweibein (Zweibein aus Stahl)	1	03 B 5080
			Einzelteile:		
—	W	—	Rohe Flachrundschraube mit Vier- kantansatz M 8 x 20 DIN 603 ..	4	—
—	W	—	Rohe Sechskantmutter M 8 DIN 555	4	—
10	J	77 231	Staubschutzhaube	1	03 B 5082 U 1
			Einzelteile:		
11	W	—	Riementramme	5	20 F 1907—5
12	J	77 226	Rietschiene	5	03 F 5082—5
—	W	—	Halbrundniet 3 x 20 DIN 660	10	—
—	W	—	Rohe Flachrundschraube mit Vier- kantansatz M 6 x 45 DIN 603 ..	3	—
—	W	—	Rohe Sechskantmutter M 6 DIN 555	3	—

7. Einzelteile an den hinteren Sitzen und auf dem Gepäckraum (Tafel 2)

Bild-Nr.	Anforderungszeichen		Benennung	Anzahl	Bemerkungen (Zeichnungsnummern)
	Bl.	Nr.			
—	W	—	Scheibe 7,4 DIN 126	3	—
13	J	77 222	Winkel	1	03 E 5082—1
14	J	77 223	Bügel	1	03 E 5082—2
15	J	77 235	Lagerung	1	03 D 5082 U 5
—	W	—	Rohe Flachrundschraube mit Vier- kantansatz M 6 x 20 DIN 603 ..	6	—
—	W	—	Rohe Sechskantmutter M 6 DIN 555	6	—

Einzelteile zum hinteren Gepäckraum



8. Einzelteile zum hinteren Gepäckraum (Tafel 3)

Bild-Nr.	Anforderungszeichen		Benennung	Anzahl	Bemerkungen (Zeichnungsnummern)
	Nl.	Nr.			
1	J	77 071	Gestell für 16 Munitionskästen ...	1	03 B 5076
—	W	—	Einzelteile: Rohr Senfschraube mit Vierkant- ansatz M 8 × 30 DIN 605	4	—
—	W	—	Rohr Sechskantmutter M 8 DIN 555	4	—
—	J	69 422	Halter für Einheitslaterne und Zubehör, vollständig	1	02 B 30 045
—	J	69 423	Einzelteile: Laternenkästen	1	20 C 1903 U 64
3	W	—	Unterlage (Rotbuche) 65 × 30; 290 lang	1	—
—	W	—	Halbrundholzschraube 6 × 25 DIN 96	5	—
—	W	—	Senkholzschraube 6 × 110 DIN 97..	3	—
4	J	69 424	Aufnahme	1	021 D 26 637 U 14
—	W	—	Senkholzschraube 4 × 25 DIN 97 ..	4	—
5	W	—	Kastenaufhängevorrichtung	1	20 C 1007—201
—	W	—	Halbrundniet 5 × 10 DIN 660	6	—

D. Einbau der Befestigungsvorrichtungen

9. Einbau

Die Reihenfolge des Einbaues ist beliebig. Die einzelnen Teile sind nach den beigegebenen Anlagen anzubauen. Die Muttern sind gegen Lösen durch Federringe zu sichern. Soweit Federringe nicht vorgesehen sind, Sicherung durch Körnerschlag. Nach dem Einbau ist der Anstrich auszubessern.

Berlin, den 17. 2. 42.

Oberkommando des Heeres
Heereswaffenamt
Amtsgruppe für Entwicklung und Prüfung
R o ch

Bilderanhang

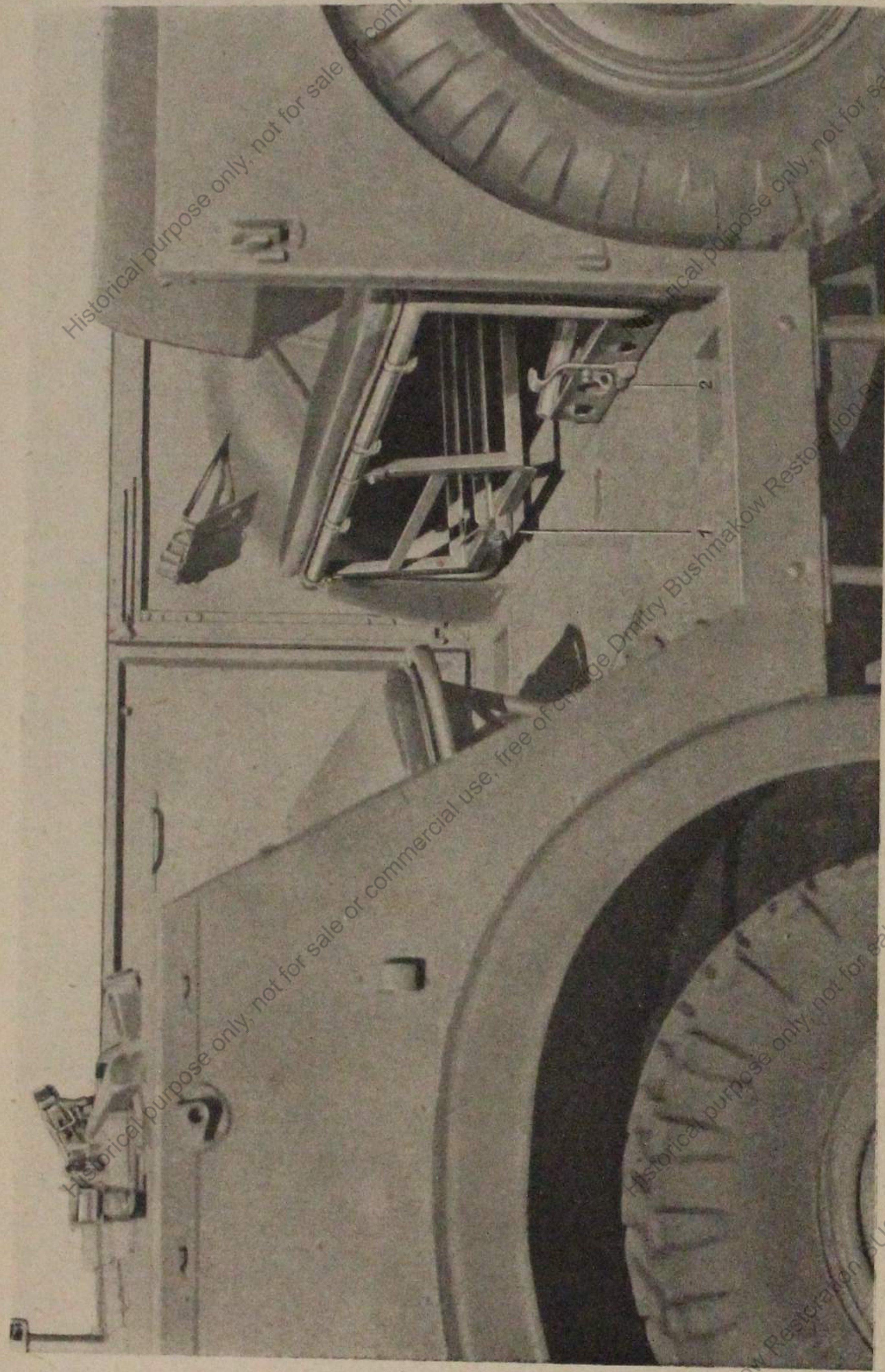


Bild 1

Bild 1. Befestigungsteile an den mittleren Sitzen

1. Gestell für 2 Munitionsfächer
2. Aufnahme für Bodenplatte

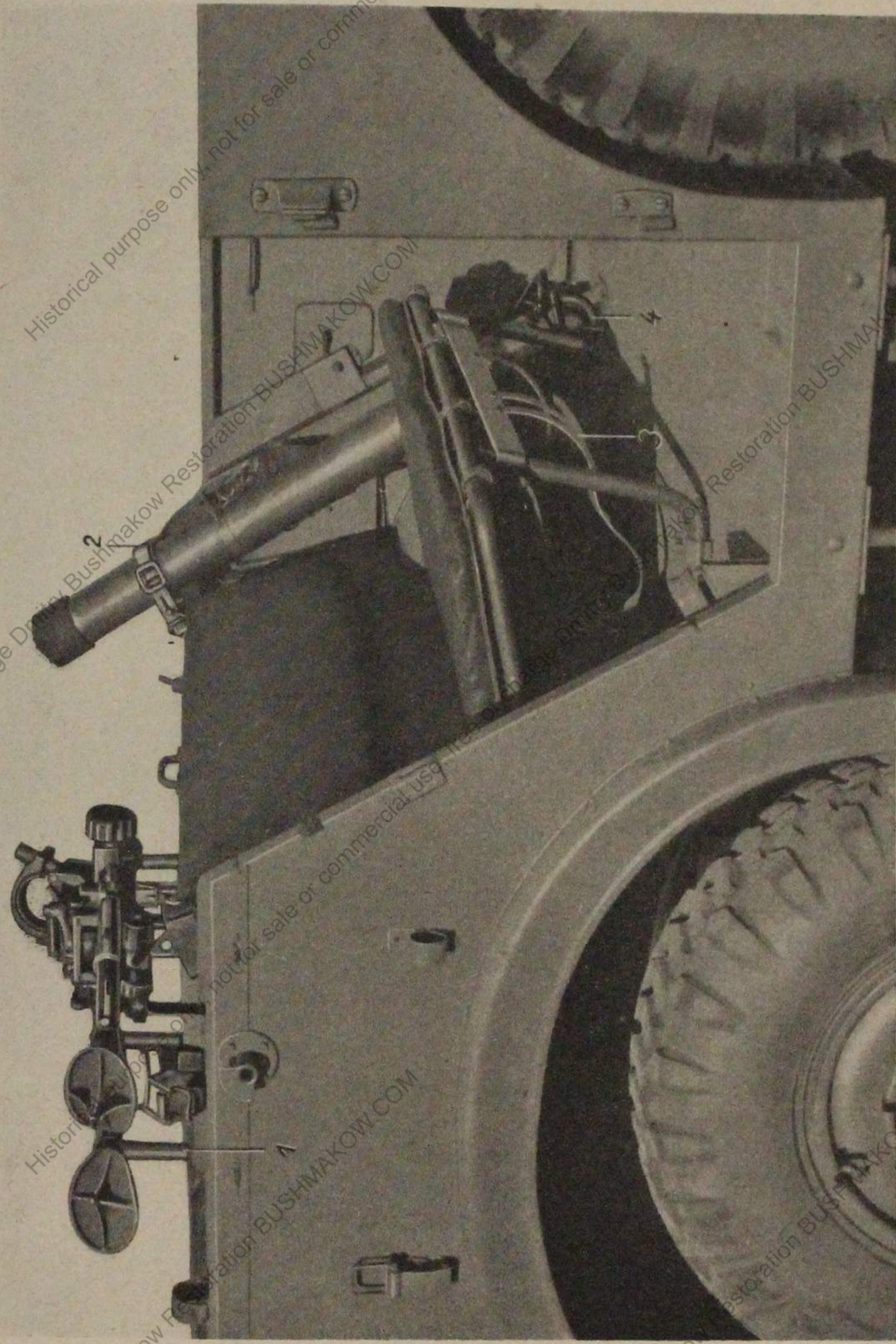


Bild 2

- Bild 2. Befestigungsteile an den hinteren Sitzen und auf dem Gerättraum
1. Lagerung für Zweibein (mit aufgelegtem Zweibein)
 2. Lagerung für Rohr, Verschluß
 3. Halter für Entfernungsmessgerät
 4. Lagerung für Rohr, Aufnahme

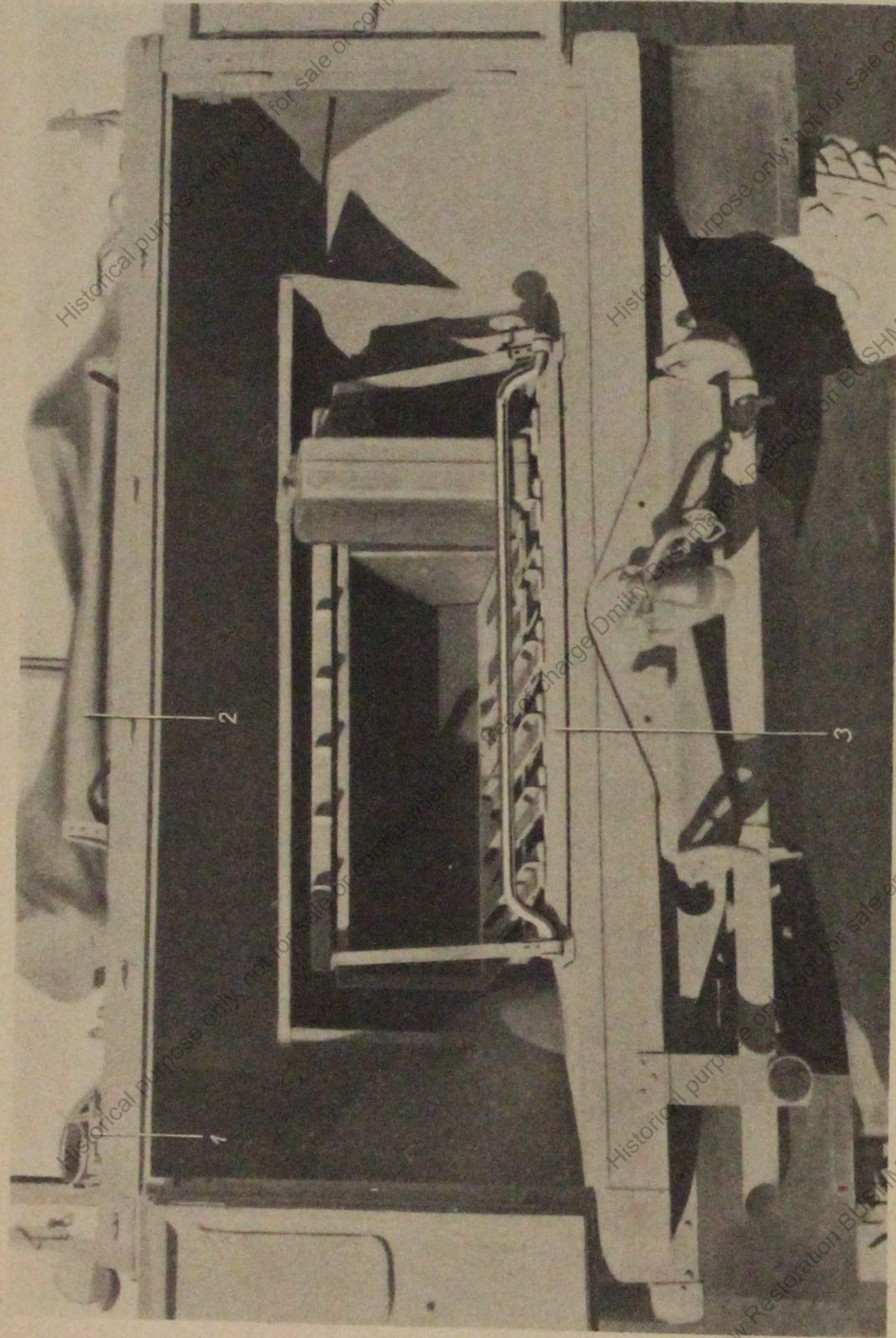


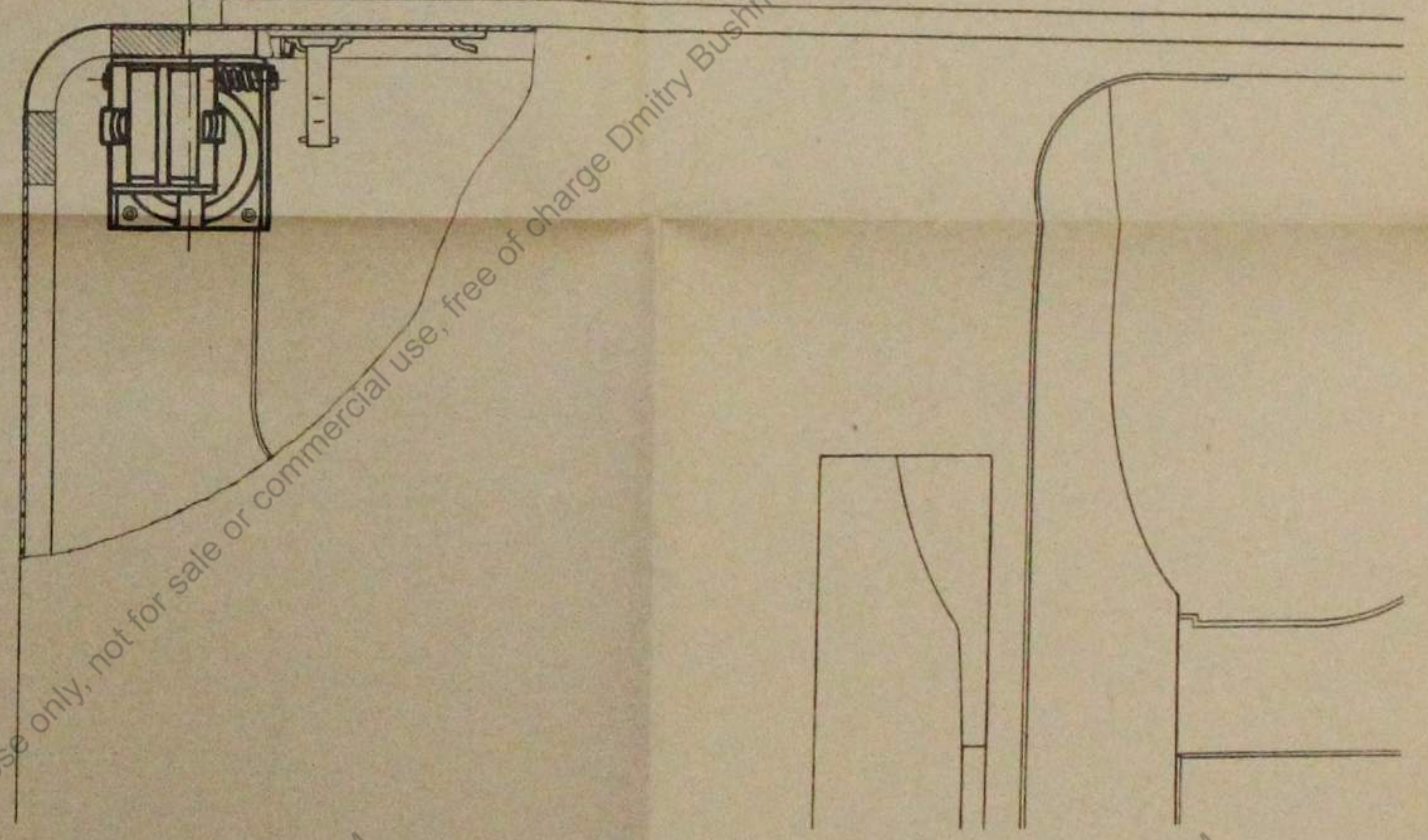
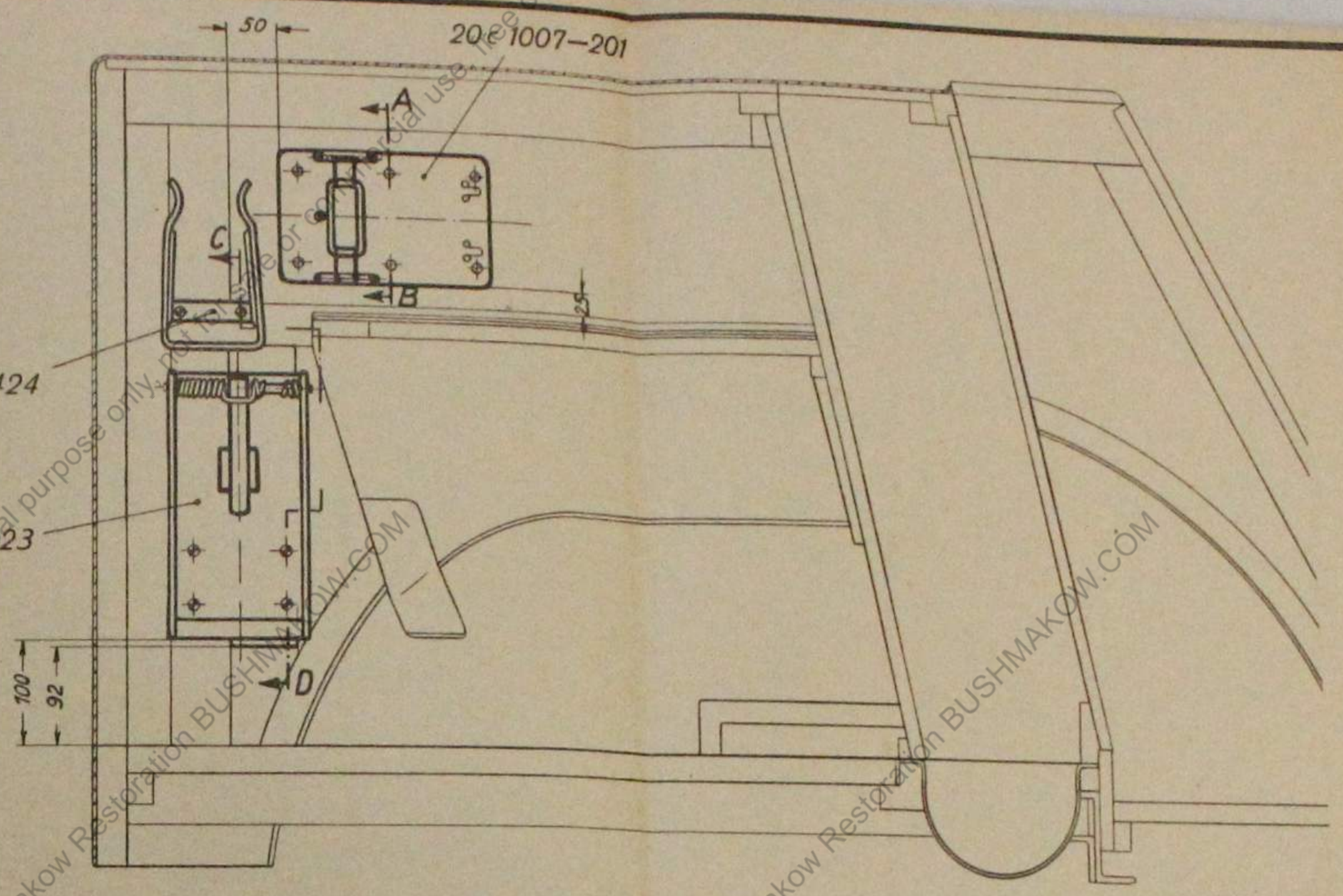
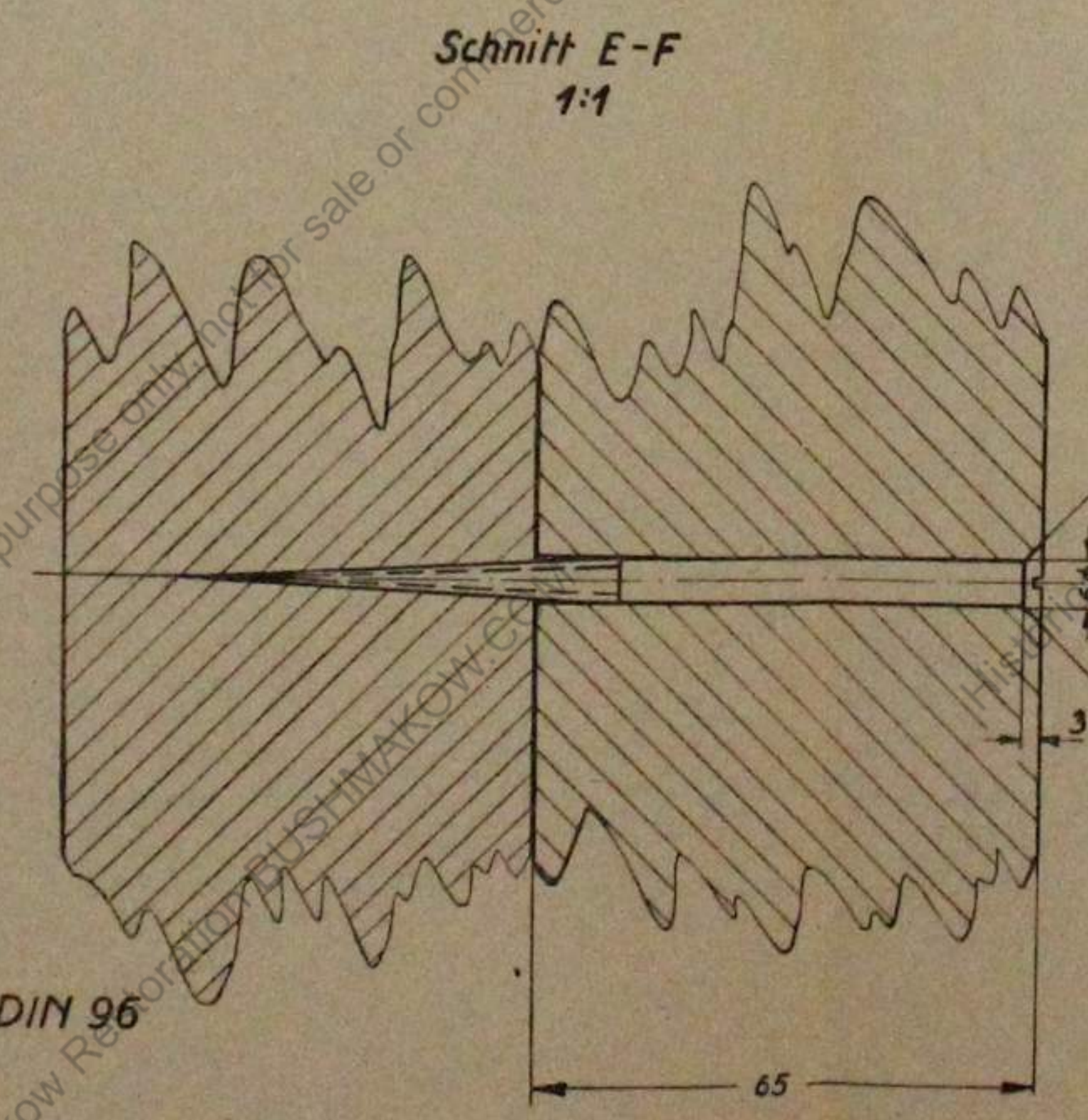
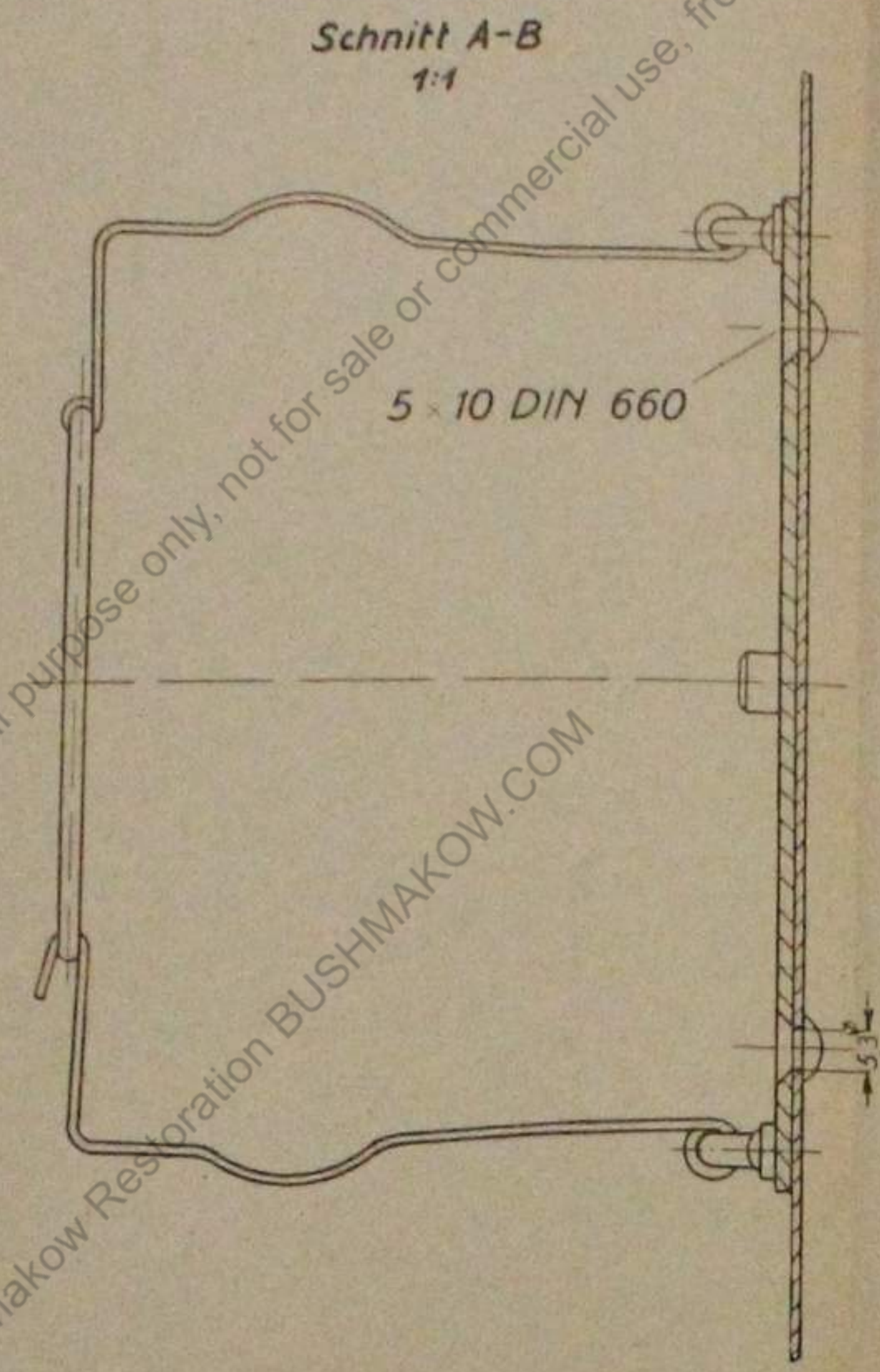
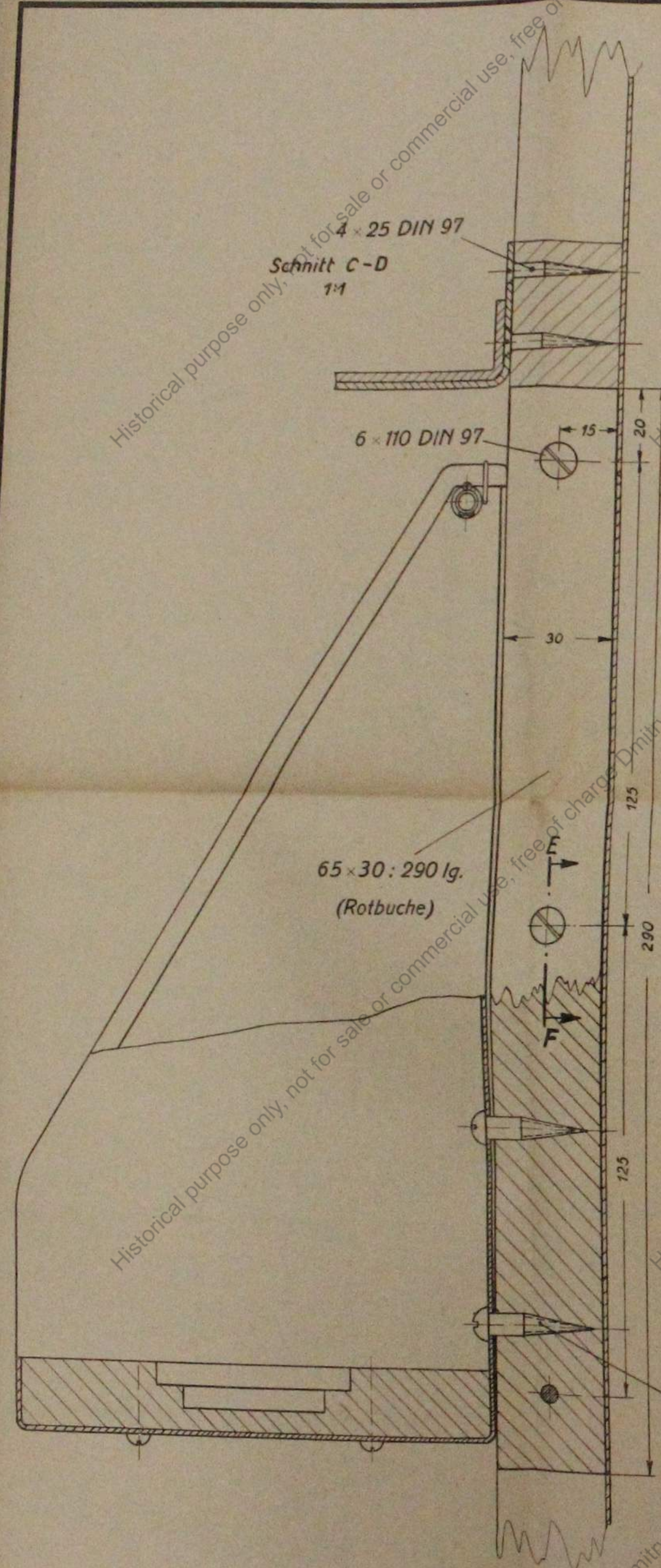
Bild 3

Bild 3. Befestigungsteile auf und im Gerraum
1. Lagerung fr Rohr, Verschu 2. Staubschusshaube ber Lager fr Zweisen
3. Gestell fr 16 Munitionsksten mit 2 angestellten Kften

Anlage 1 zur D 633/8

(entstanden aus Zeichnungs-Nr. 02 B 30045)

Halter für Einheitslaterne



Anlage 1 zur D 633/8
(entstanden aus Zeichnungs-Nr. 02 B 30045)

Halter für Einheitslaterne

Anlage 1 zur D 633/8

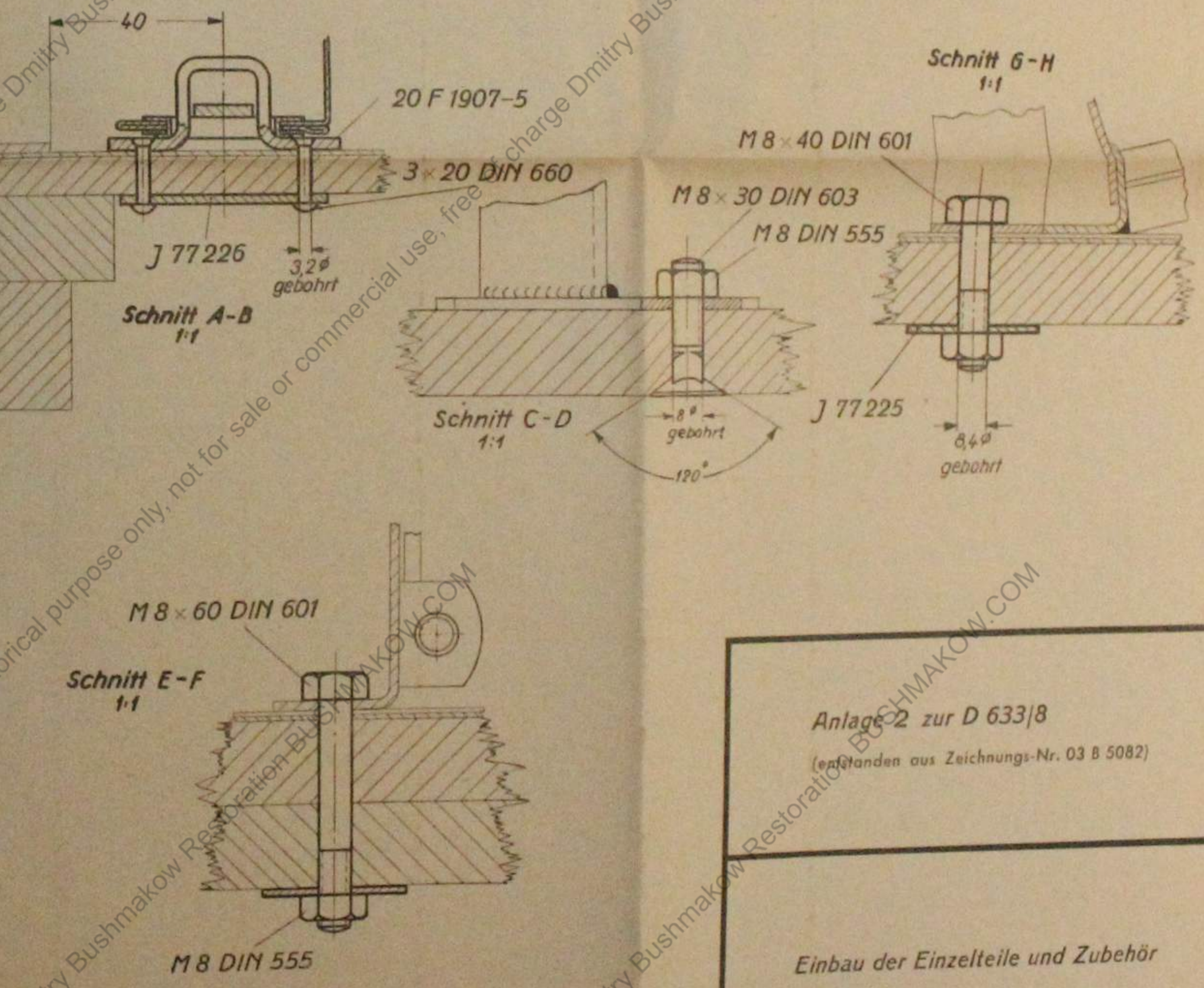
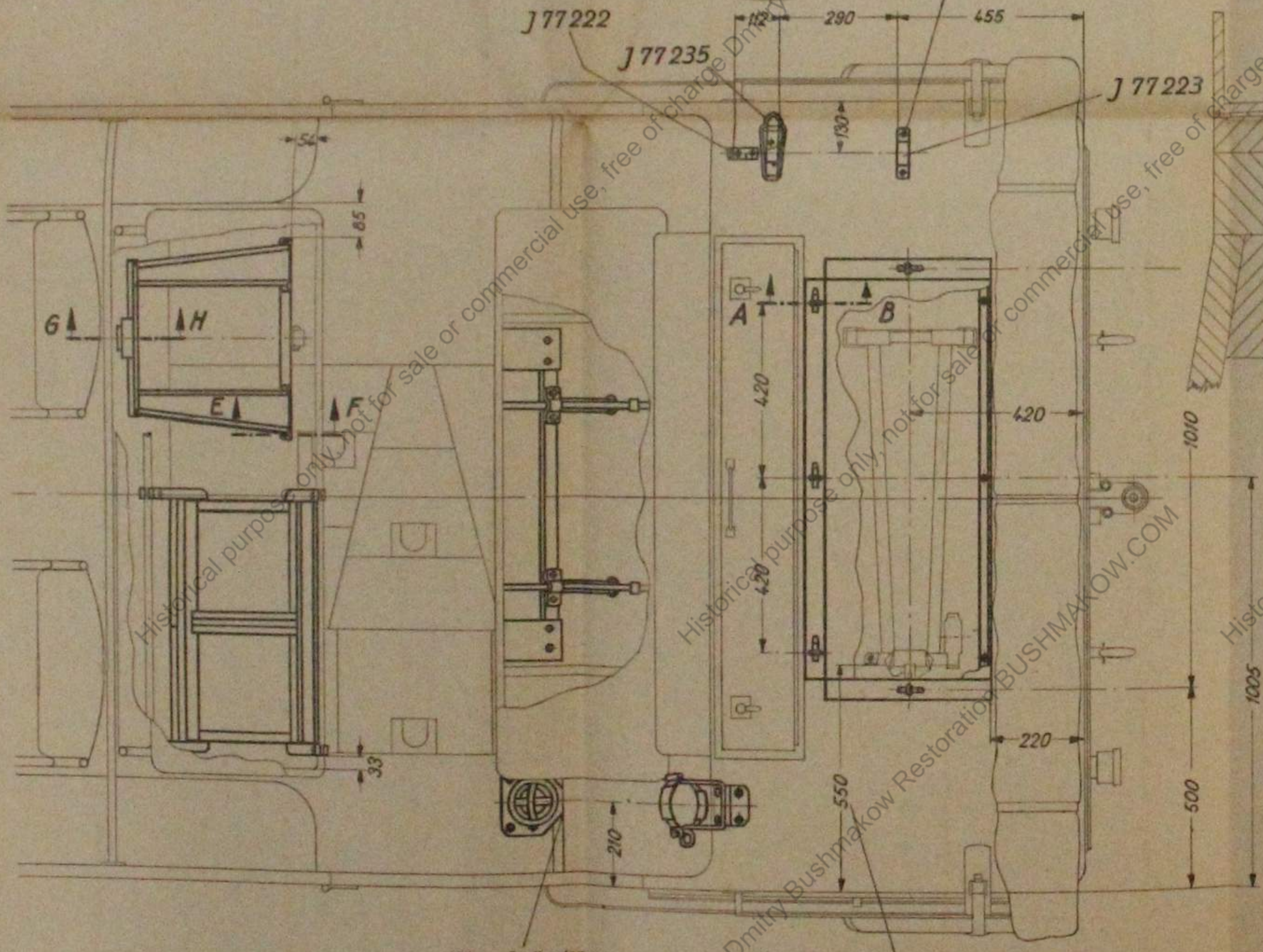
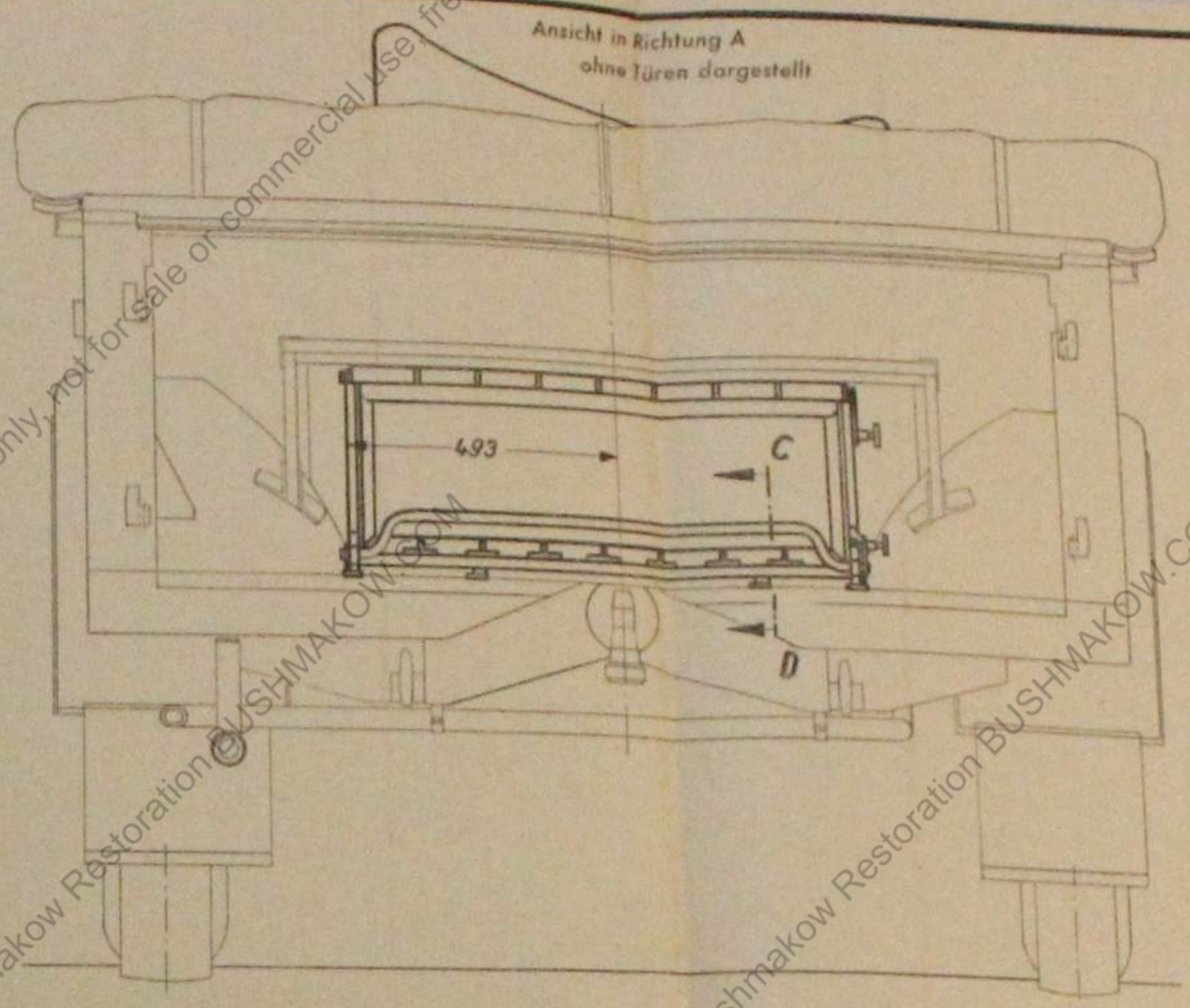
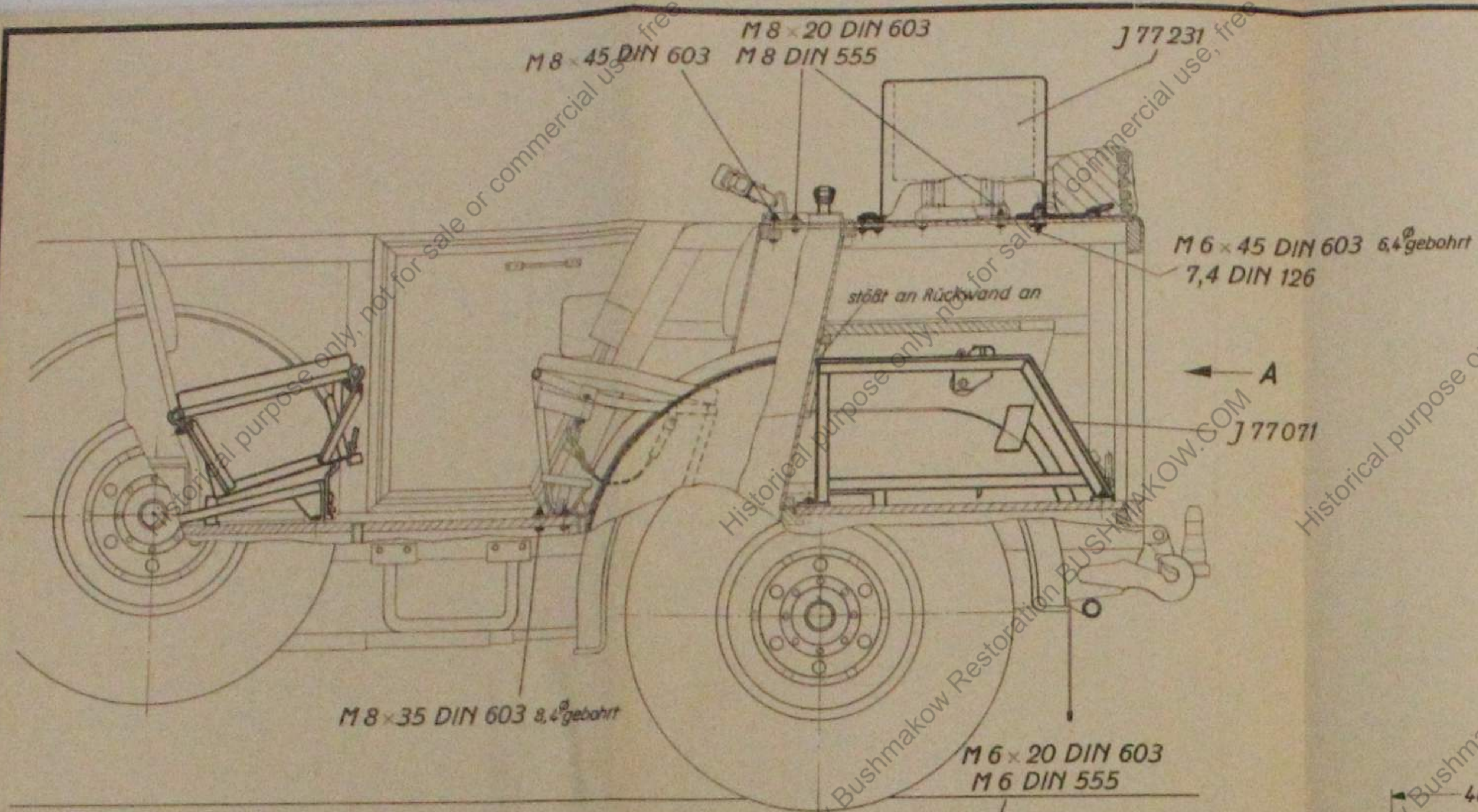
(entstanden aus Zeichnungs-Nr. 02 B 30045)

Halter für Einheitslaterne

Anlage 2 zur D 633/8

(entstanden aus Zeichnungs-Nr. 03 B 5082)

Einbau der Einzelteile und Zubehör



Anlage 2 zur D 633/8
 (entstanden aus Zeichnungs-Nr. 03 B 5082)

Einbau der Einzelteile und Zubehör

Anlage 2 zur D 633/8

(entstanden aus Zeichnungs-Nr. 03 B 5082)

Einbau der Einzelteile und Zubehör