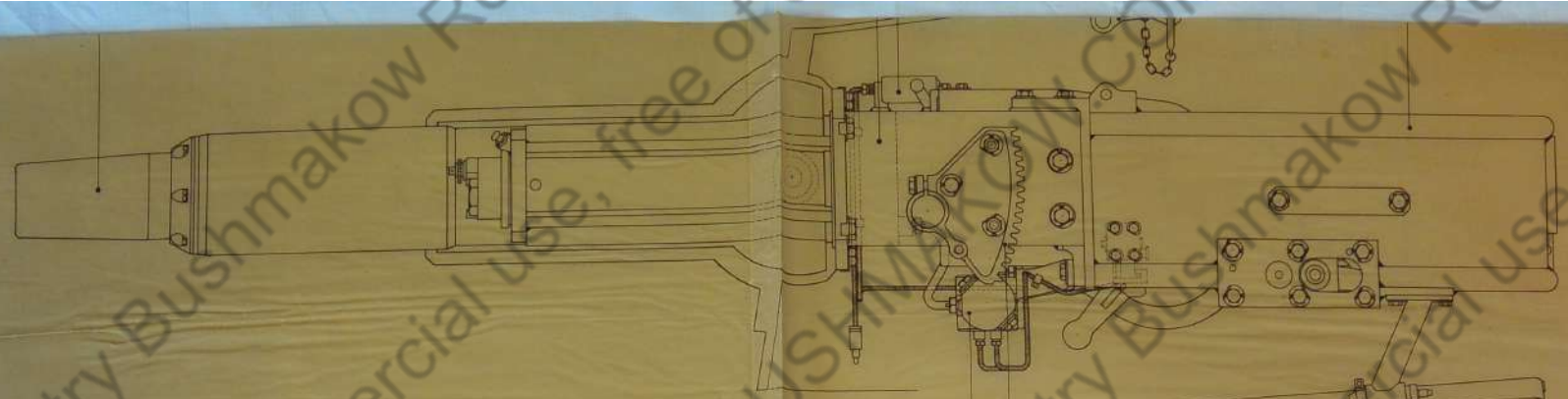


Bundesarchiv

Militärarchiv-

RH8/v 2992

K



Hydr. Sicherheitsschalter

Rohrbremse

Schildzapfen

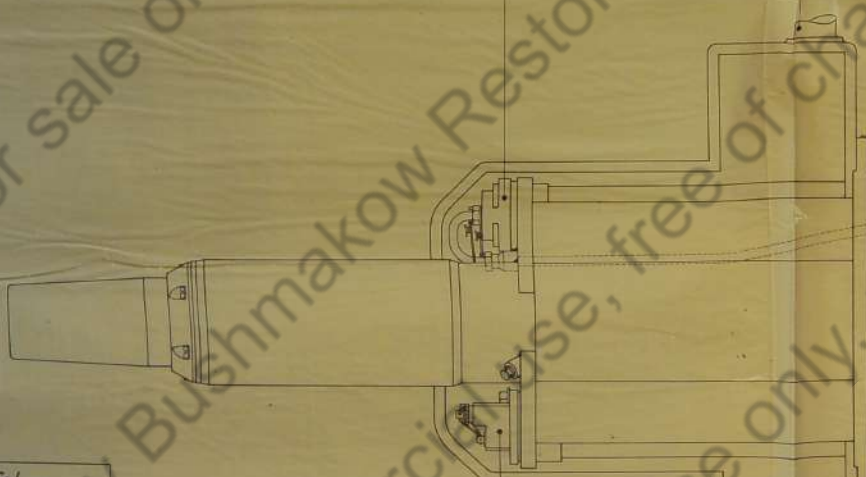
Zahnbogen

Hülsenbeutel

Elektr. Lade-Sicherheitsschalter

Verschlusskeil

Bewegungseinrichtung d. Verschlusses



Luftvorholer

Rohrwiege

Kontaktstück

Zahnbogen

Anschlagvorrichtung

<i>Farbentafel</i>	
<i>Stahl</i>	<input type="checkbox"/>
<i>Beim Schuß stehenbleibende Teile</i>	<input type="checkbox"/>
<i>Beim Schuß zurücklaufende Teile</i>	<input type="checkbox"/>



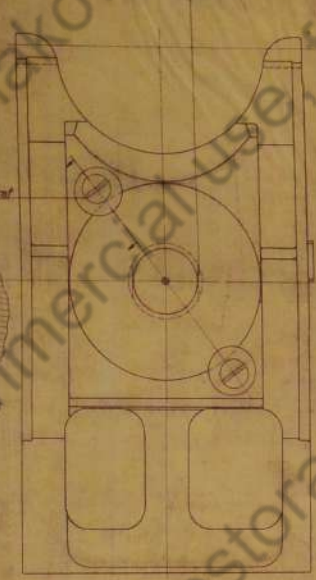
Schnitt A-B



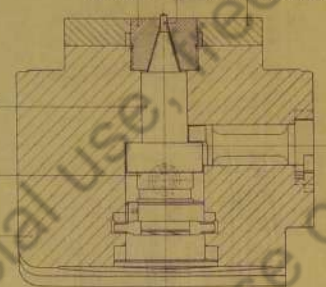
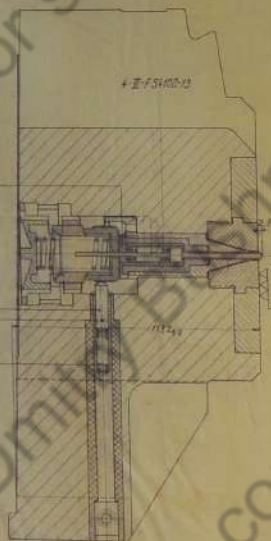
Schnitt C-D



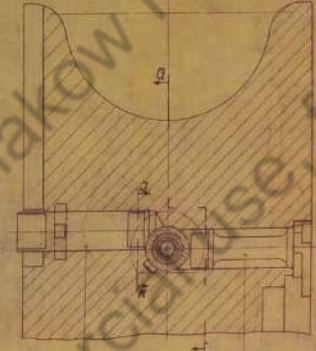
Schnitt G-H



Schnitt E-F



Schnitt J-K



Alle Schraffen sind angesetzt!

4 II F.54102-12
4 II F.54102-9

4 II F.54102-11 4 II F.54102-13 B

4 II F.54102-10

4 II F.54102-8

4 II F.54102-13

4 II F.54102-14

4 II F.54102-12

3 II F.110 103 N 10304

4 II F.54102-12

4 II F.54102-12

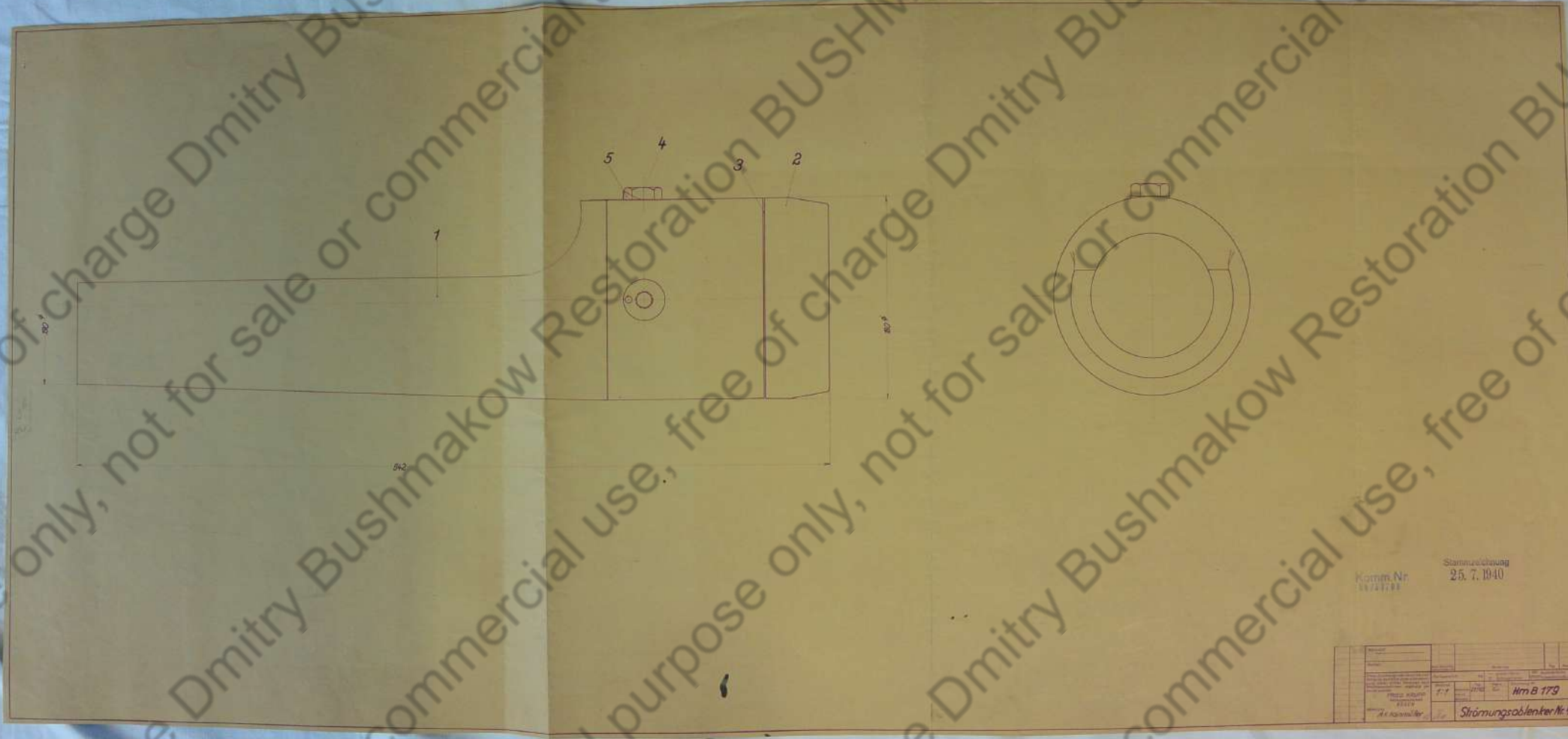
4 II F.54102-14

4 II F.54102-3

4 II F.54102-5

4 II F.54102-4

Gezeichnet		Gezeichnet		Gezeichnet		Gezeichnet	
Prüfer		Prüfer		Prüfer		Prüfer	
Ausg.		Ausg.		Ausg.		Ausg.	
Date		Date		Date		Date	
No.		No.		No.		No.	
L		L		L		L	
75cm Verschuß (Untergruppe)		75cm Verschuß (Untergruppe)		75cm Verschuß (Untergruppe)		75cm Verschuß (Untergruppe)	



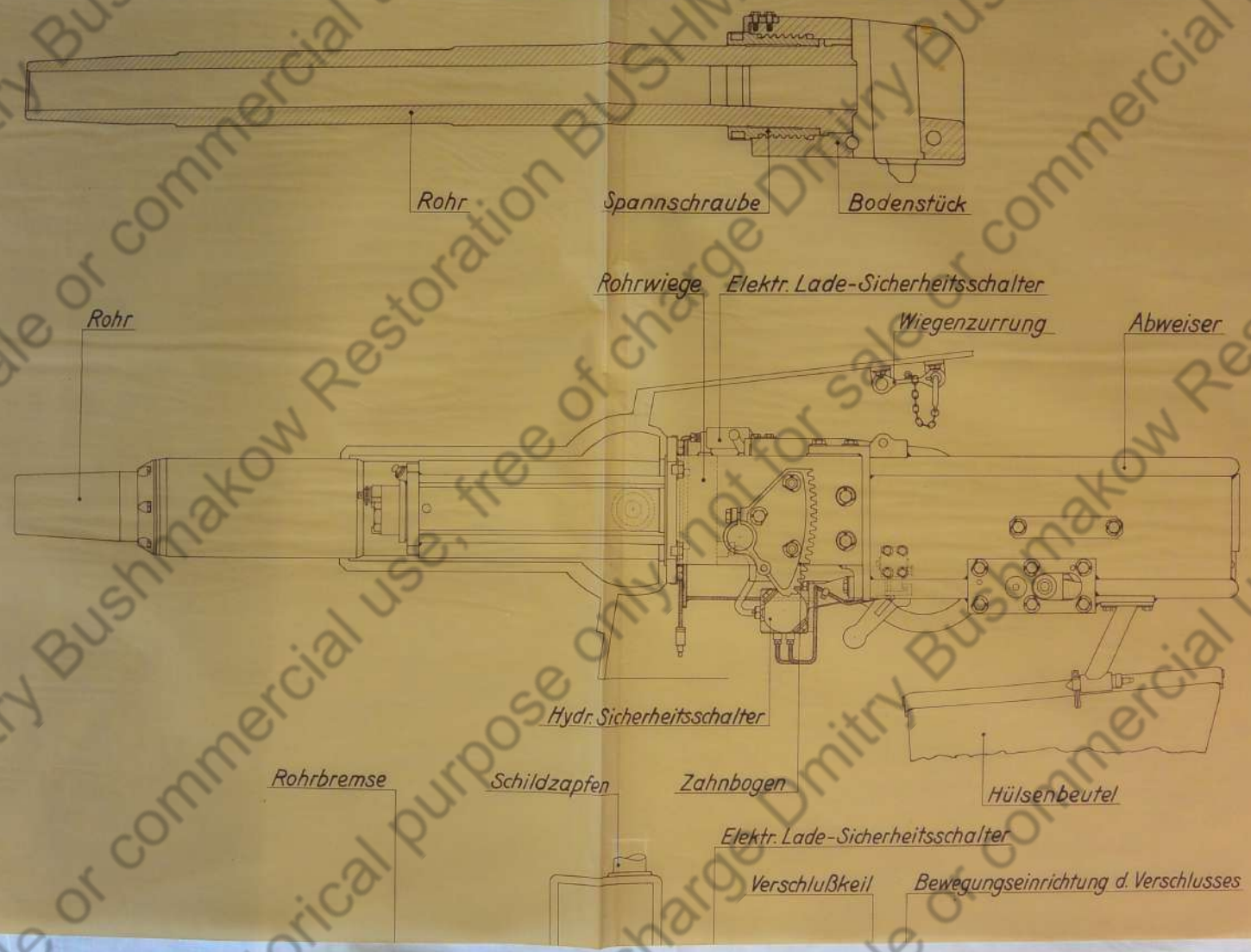
Komm.Nr.
SIGNATURE

Stammzeichnung
25. 7. 1940

Name P. P. K.	Datum 25. 7. 1940	Blatt 1 von 1	Hm B 173
Strömungsablenker Nr. 4			

7,5 cm Kw. K.

Geschütz
Rohr im Schnitt



Rohr

Spannschraube

Bodenstück

Rohr

Rohrwiege

Elektr. Lade-Sicherheitsschalter

Wiegenzurrung

Abweiser

Hydr. Sicherheitsschalter

Rohrbremse

Schildzapfen

Zahnbogen

Hülsenbeutel

Elektr. Lade-Sicherheitsschalter

Verschlußkeil

Bewegungseinrichtung d. Verschlusses